

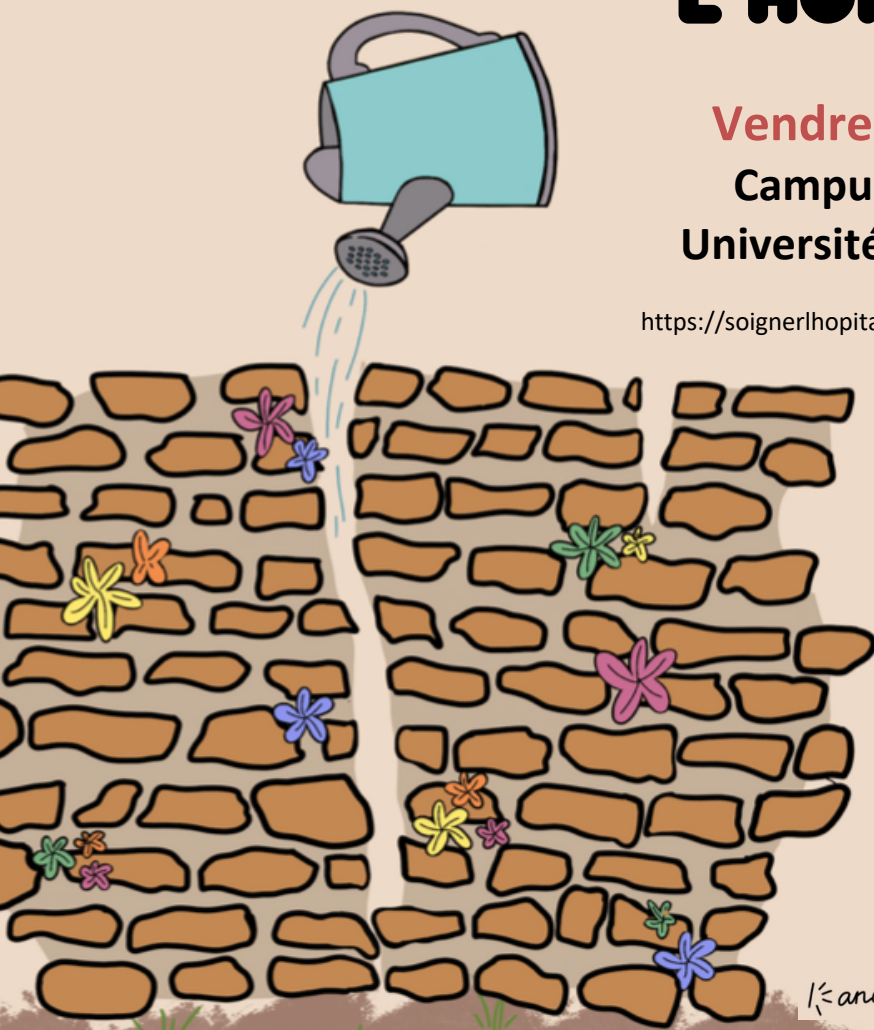
Journée d'étude

# SOIGNER (À) L'HÔPITAL

Vendredi 24 juin

Campus Villejean  
Université Rennes 2

<https://soignerlhospital.sciencesconf.org>



---

## ARGUMENT

---

Un établissement ne soigne pas ; des murs non plus ! Mais alors, qu'est-ce qui soigne (à) l'hôpital ? Cette question impossible sera débattue par des infirmiers, des psychiatres, des psychologues cliniciens, des psychanalystes, une économiste, un artiste, etc. La « fonction soignante » (Tosquelles) est toujours précaire, fragile. N'est-elle pas même aussi une histoire d'interstices ? Des interstices d'autant plus précieux dans la vie quotidienne des services, qu'ils rappellent à la clinique son caractère imprévu.

Lorsqu'un soignant ou un patient est affecté tantôt à telle unité, tantôt à telle autre, pour des raisons d'effectifs ou de lits disponibles, arguer qu'il y a là quelque chose qui « coince » relève, à un premier niveau, d'une attention aux conditions d'accueil de la personne. Mais cela interroge aussi un autre registre : celui du lien comme préalable au soin somatique ou psychique. De fait, on ne peut l'évacuer sans expulser le soin lui-même. Promues par les gouvernances contemporaines, flexibilité, polyvalence et interchangeabilité sont les signifiants-maîtres d'un discours qui rencontre de nombreuses limites. Quelles sont-elles et surtout, qu'enseignent-elles ? En effet, dans la singularité du cas comme dans la vie institutionnelle, là où ça « tait », là où ça « coince » ... c'est aussi là où ça « dit ».

Expression, voire frappe du réel, une crise révèle les points aveugles, sinon l'impuissance des discours à organiser la praxis et à l'organiser toute : toute pleine de prévention, toute programmable, etc. La « crise de l'hôpital » rappelle alors l'actualité d'une chose, au moins : « soigner les malades sans soigner l'hôpital, c'est de la folie » (Oury). L'un ne peut aller sans l'autre, au risque de...

Soigner (à) l'hôpital : sans ce « petit a » signalant la mise en jeu du désir, il n'est pas de relation possible entre soin et établissement, quels qu'ils soient. Plus qu'un seul état des lieux, cette Journée résolument centrée sur l'expérience sera l'occasion de discuter des tentatives (Deligny), des inventions locales et autres îlots de créativité. Toutes ces initiatives – qui soignent autant les soignés que les soignants – participent à faire vivre l'hôpital et, ce faisant, circuler sa fonction d'accueil.

---

## MATIN

---

9h > Accueil des participants

9h15 > Ouverture et présentation de la journée

**Camille Veit**, Psychologue clinicienne, MCU en psychopathologie clinique, RPpsy, Rennes 2

**Jean-Luc Gaspard**, Psychanalyste, PU en psychopathologie clinique, RPpsy, Rennes 2

**Alain Abelhauser**, Psychanalyste, PU en psychopathologie clinique, RPpsy, Rennes 2

9h45 > Fabienne Orsi

**Les Ateliers pour la refondation du service public hospitalier : leur genèse, leur avenir**

Économiste, chercheuse à l'Institut de Recherche pour le Développement - IRD-LPED Aix Marseille Université.

**Discutant : Alain Abelhauser**, psychanalyste, PU en psychopathologie clinique, RPpsy, Rennes 2

10h30 > Pause-café

10h45 > Table ronde 1

**Discutant : David Bernard**, psychanalyste, MCU en psychopathologie clinique, RPpsy, Rennes 2

Catherine Skiredj Hahn

**Hospitalité, à quelles conditions pour prendre soin**

Présidente du Fil Conducteur Psy, association de familles, patients et soignants - sociologue des organisations

Yves Froté

**« Parler ?! Ça sert à rien ! »**

Infirmier clinicien spécialisé, doctorant en sciences infirmières, CHUV, Lausanne

Collectif Pollen

**Voyage en HP, une tentative du vivant**

12h30 > Pause-déjeuner

---

## APRÈS-MIDI

---

### 14h00 > Table ronde 2

**Discutant : Jean-Luc Gaspard**, psychanalyste, PU en psychopathologie clinique, RPpsy, Rennes 2

**Alexandra Bourcier**

#### La structure du malaise contemporain à l'hôpital

Psychologue clinicienne, doctorante en psychologie, RPpsy, Université Rennes 2

**Brigitte Karcher**

#### Le couloir, l'inconscient de l'institution ?

Psychologue clinicienne, MCU en psychopathologie clinique, LAPCOS, Université Côte d'Azur

**Julien Ortega**

#### « En voiture Hermann Simon ! »

Psychologue clinicien, doctorant en psychologie, RPpsy, Université Rennes 2

**Martine Deyres**

#### Les Heures Heureuses

Réalisatrice

### 15h45 > Pause-café

### 16h00 > Christophe Chaperot

#### Ambiances de transferts à l'hôpital

Psychiatre, psychanalyste, médecin chef de service, médecin chef de pôle (CH d'Abbeville), rédacteur en chef de la revue L'Évolution Psychiatrique

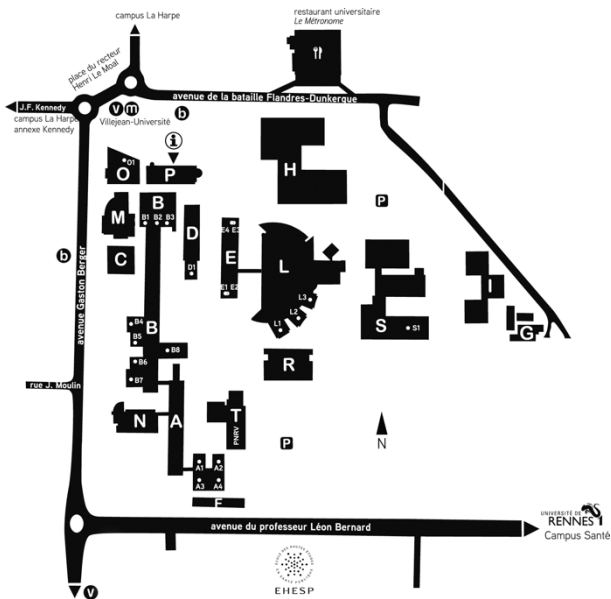
**Discutante : Camille Veit**, psychologue clinicienne, MCU en psychopathologie clinique

### 16h45 > Conclusions et discussion

**Camille Veit**, Psychologue clinicienne, MCU en psychopathologie clinique

**Jean-Luc Gaspard**, Psychanalyste, PU en psychopathologie clinique

**Alain Abelhauser**, Psychanalyste, PU en psychopathologie clinique



## ORGANISATION

C. Veit

camille.veit@univ-rennes2.fr

## RESPONSABLES SCIENTIFIQUES

C. Veit, J.L. Gaspard, A. Abelhauser

## CONTACT

V. Defrance

veronique.defrance@univ-rennes2.fr

Tel : +33(0)2 99 14 16 95

## RENSEIGNEMENTS :

Université Rennes 2

Campus Villejean

Place du recteur Henri Le Moal

+33 (0)2 99 14 10 00

Métro Villejean-Université

Journée d'étude organisée avec le soutien de l' AIS 2020 - Rennes Métropole

